

Duurzaam Doen!

Begeleidt de transitie naar een duurzame en meer circulaire facilitaire dienstverlening.



DUUR
ZAAM
DOEN

Waarom?

Omdat we geloven dat de facilitaire dienstverlening duurzamer moet en kan en wij organisaties graag helpen de juiste en eerste stappen in de goede richting te zetten.


 **Omdat het hoort**
Als organisatie een steentje bij dragen door maatschappelijk verantwoord te ondernemen.

 **Omdat het loont**
De vraag neemt toe naar duurzame producten en diensten bij klanten en medewerkers.

 **Omdat het moet**
Rijksbrede programma's, het klimaatakkoord en andere regelgeving zorgen voor duurzame keuzes.


Wat levert het op?

 Heldere visie op duurzaam FM

 Aanbevelingen die aansluiten op focus en visie

 Inzicht in huidig verbruik

 Impact bepaling

 Marktonderzoek van alle duurzame initiatieven

 Concreet verbeterplan

Concrete resultaten uit de scan:



Alternatieven voor plastic give-aways bij de receptie.



Secondlife schoonmaakkarren.



Koffieresidu apart inzamelen en als grondstof aan oesterzwam producent leveren.



Minimalisatie van voedselverspilling door strategische positionering in het restaurant en portionering bij banqueting bestellingen.

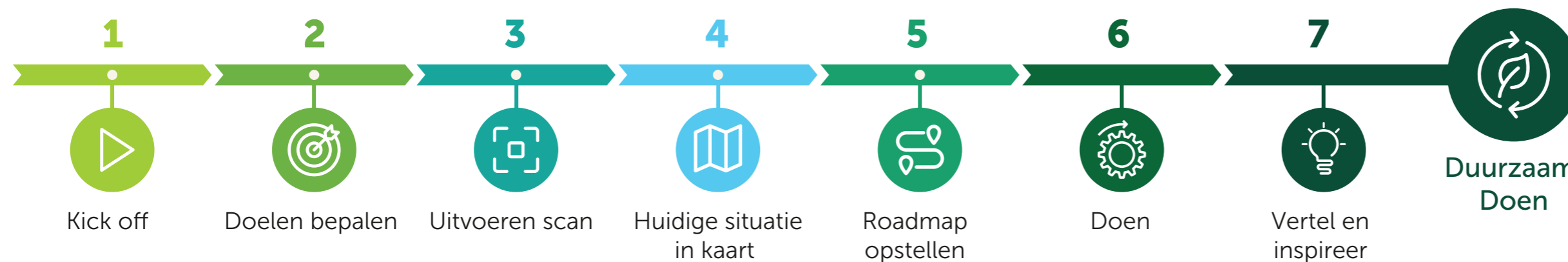


Aanbevelingen ten behoeve van beker hergebruik.



Opnemen van social impact bedrijven als leveranciers ten behoeve van catering.

Hoe werkt de scan?



Referenties

"Dankzij de circulaire scan hebben we nu voor het eerst een uitgebreid en toch handzaam overzicht dat laat zien wat we precies op welke termijn kunnen bereiken. Door op verschillende vlakken - van vending tot aan de afvalbakken - extra aandacht te besteden aan circulariteit."

Margarethe Reijke, Facility Manager bij SBM Offshore

